

COMMISSION NATIONALE CONSULTATIVE DES GENS DU VOYAGE

**LA RÉVISION DU SCHÉMA DÉPARTEMENTAL
D'ACCUEIL ET D'HABITAT
DES GENS DU VOYAGE**

MÉTHODE & ENJEUX

The background image shows a caravan site in a grassy field. Several white motorhomes are parked in a row. In the foreground, a woman in a white sleeveless top and dark skirt is standing near a motorhome, and a man in a blue shirt is standing nearby. A sign on the motorhome lists prices: 'Camping Vanneaux', 'Les Gites Verts', 'Platier 100 Euros', and 'Tente 22 Euros'. The text '09:30 - 10:00 ouverture' is overlaid on the image.

**LA RÉVISION DU SCHÉMA
DÉPARTEMENTAL D'ACCUEIL ET
D'HABITAT DES GENS DU VOYAGE**

09:30 - 10:00

ouverture

Dominique RAIMBOURG

Président de la Commission nationale
consultative des gens du voyage

Olivier MORZELLE

Sous-directeur des politiques de l'habitat -
Ministère de la Cohésion des territoires
et des Relations avec les collectivités territoriales

Sylvain MATHIEU

Délégué interministériel pour
l'hébergement et l'accès au logement

**LA RÉVISION DU SCHÉMA
DÉPARTEMENTAL D'ACCUEIL ET
D'HABITAT DES GENS DU VOYAGE**

10:00 - 11:15

**Évaluer les besoins
et l'offre existante**

Pascal DENOST

Responsable du pôle Études
Tsigane Habitat, établissement Soliha

Marc BEZIAT

Délégué général - ANGVC

Catherine DEBROISE

Vice-Présidente du Conseil départemental d'Ille-et-Vilaine

Bryan PARRISH

Chargé de projet - Préfecture de Charente-Maritime

Martine SERLINGER

Administratrice - ASNIT Yvelines

échanges animés par :

Patrick DELEBARRE

Conseiller délégué à la Métropole Européenne de Lille,
Maire de Bondues, Elu référent de l'AMF

La révision du schéma départemental d'accueil et d'habitat des gens du voyage : méthode et enjeux

Évaluer les besoins et l'offre existante



Exemples de terrains familiaux locatifs et logements locatifs sociaux adaptés

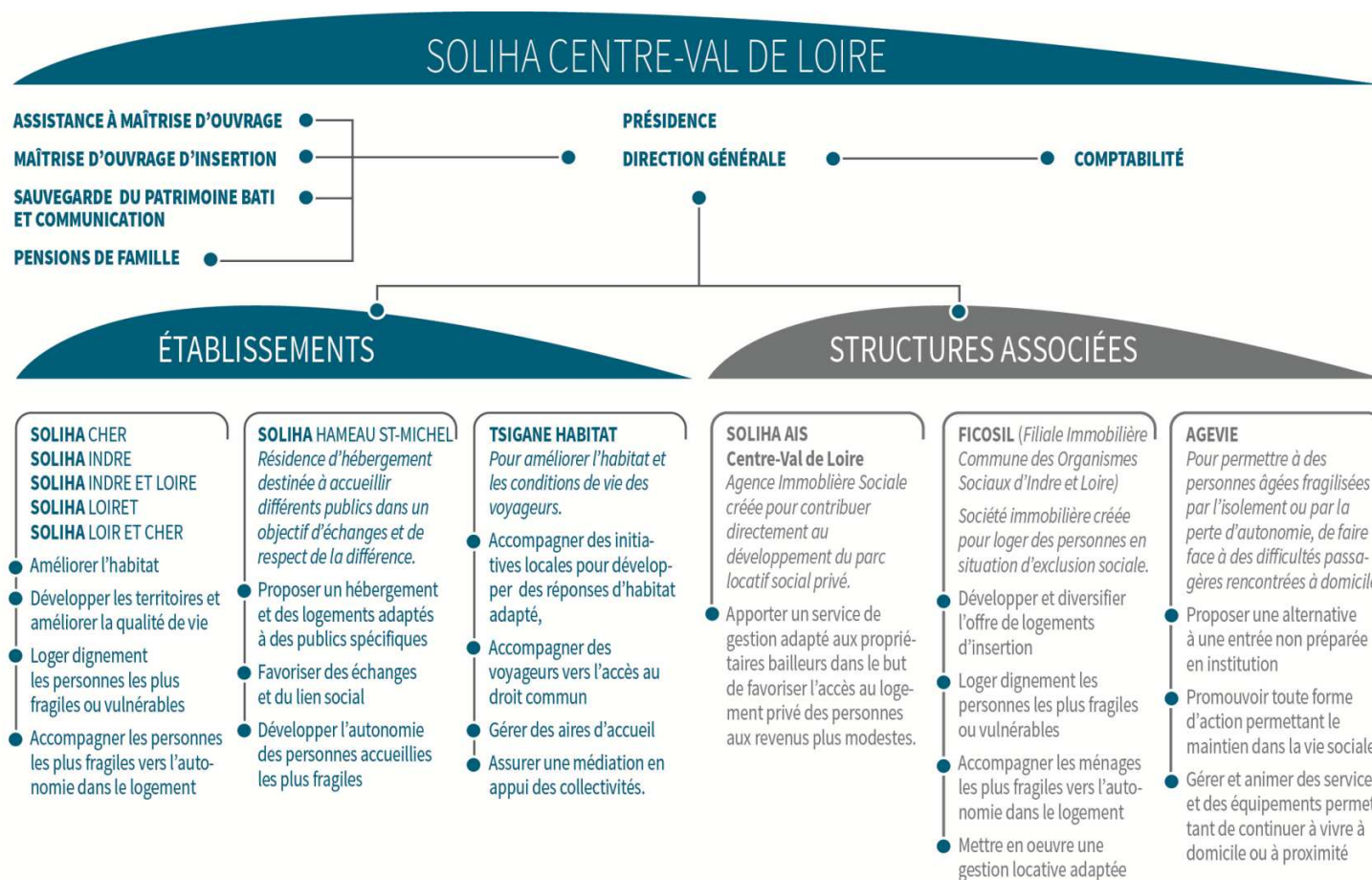
PASCAL DENOST
Responsable
Service Etudes

La révision du schéma départemental d'accueil et d'habitat des gens du voyage : méthode et enjeux



TSIGANE HABITAT

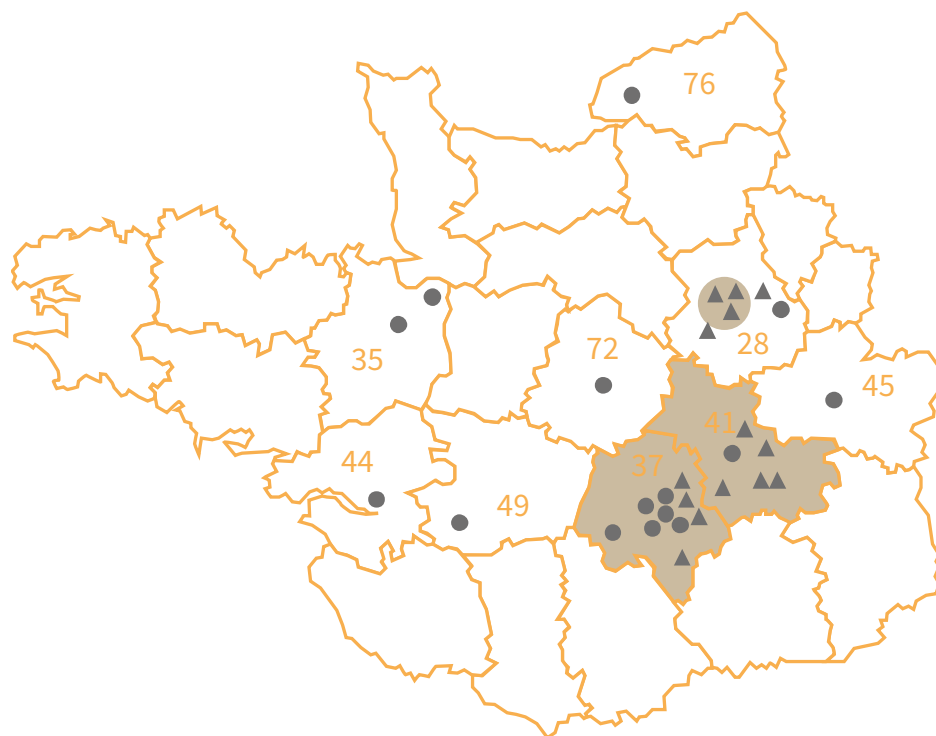
PRESENTATION



La révision du schéma départemental d'accueil et d'habitat des gens du voyage : méthode et enjeux

TSIGANE HABITAT

PRESENTATION



- ▲ Gestion d'aires d'accueil
- Etudes / Assistance à Maîtrise d'Ouvrage
- Médiation stationnement

NOS MISSIONS

Gestion des aires d'accueil

Gestion des grands passages et des groupes en stationnement spontané

Accompagnement socio-professionnels dans le cadre du suivi social

Etudes de révision de schémas départementaux

Etudes stratégiques et pré opérationnelles (étude d'opportunité, MOUS)

Assistance à maîtrise d'ouvrage (AMO) pour la création d'aires d'accueil et d'habitats adaptés

Formations pour :

- Mieux appréhender les pratiques des gens du voyage
- Connaître le cadre réglementaire des aires d'accueil pour les collectivités : approche culturelle et historique, cadre législatif, structures d'accueil et intervenants spécialisés

La révision des schémas départementaux

Une nouvelle génération pour les SDAGV

1er génération (2002-2005) : Le SDAGV est un outil de planification des aires d'accueil

- **Objectif** : Réaliser rapidement des aires d'accueil dans le cadre de la mise en œuvre de la loi du 5 Juillet 2000

2eme génération (2009 – 2013) : Importance accrue accordée à la thématique de l'accueil des Grands Passages

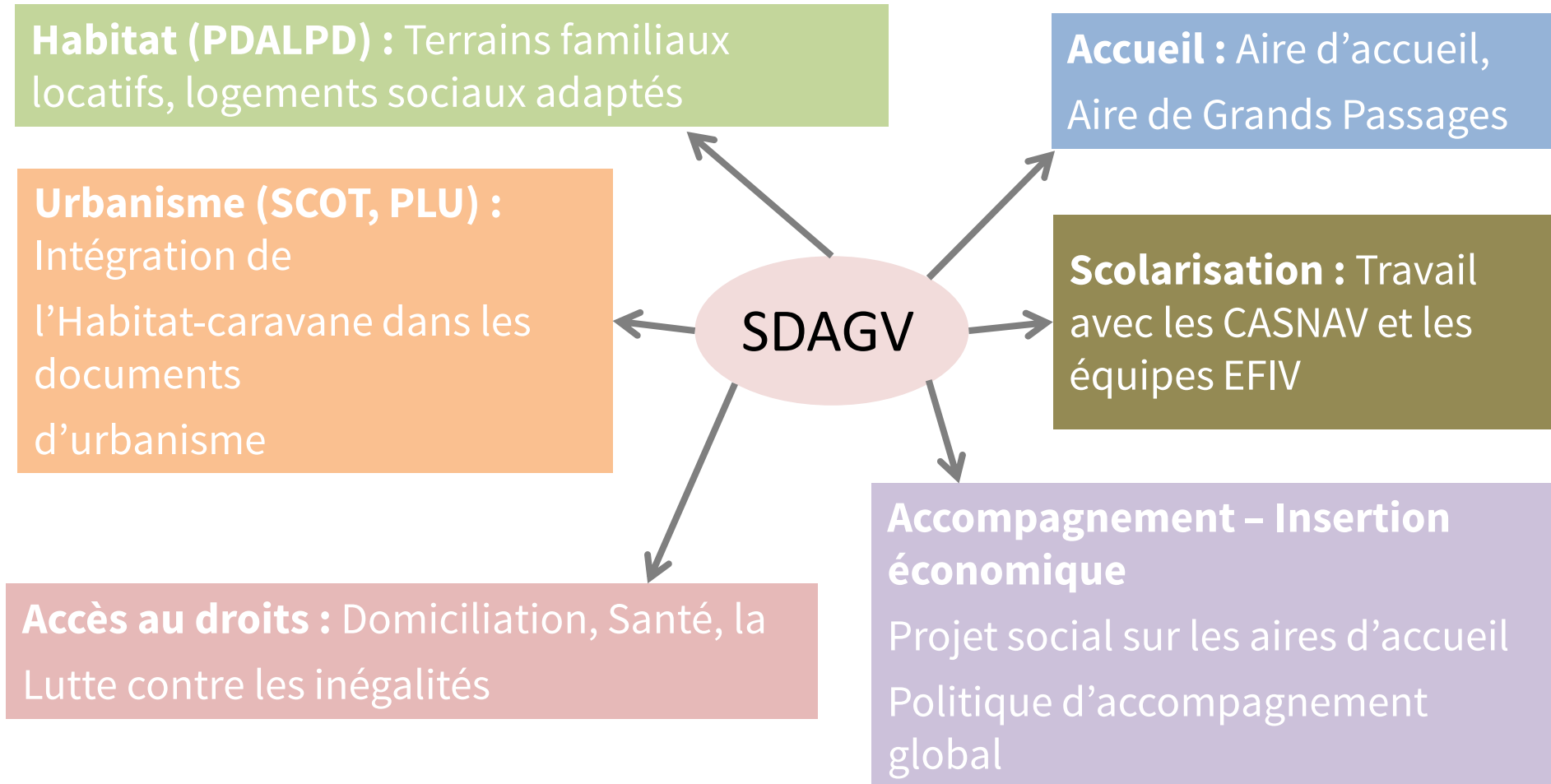
- Introduction à l'ancrage territorial et aux politiques d'accompagnement

3eme génération (2017....) : Le SDAGV est le pivot d'une politique publique globale auprès des gens du voyage

- Méthodologie nouvelle pour la réalisation des études préalables à la révision des schémas

La révision des schéma départementaux

Un outil au cœur d'une politique publique globale



La révision des schéma départementaux

Une méthodologie collaborative à l'échelle des territoires

Une évaluation thématique: l'accueil, l'habitat, l'accès aux droits et l'insertion + les axes transversaux (pilotage, formation des acteurs, illettrisme...)

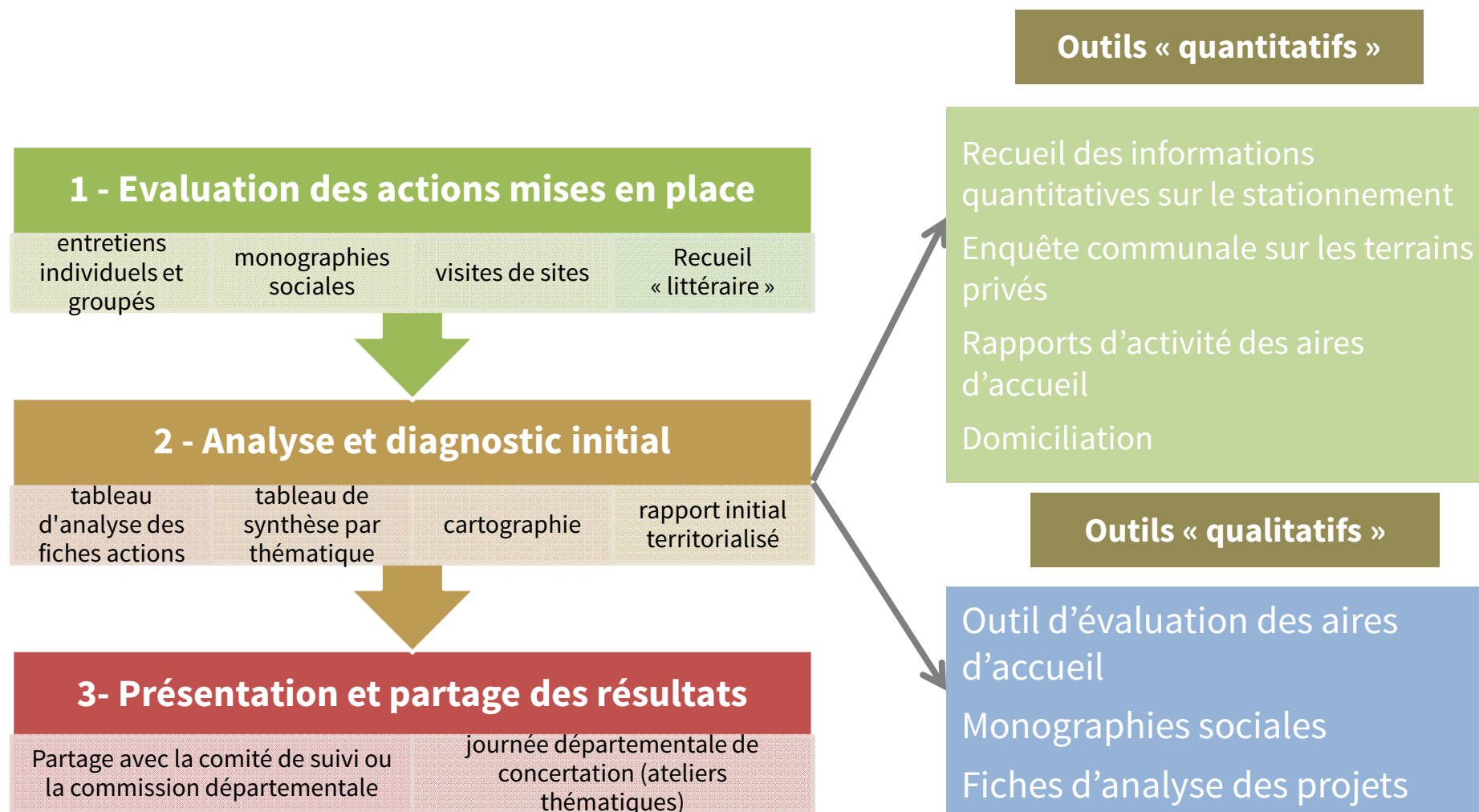
Un travail de concertation et de co-construction entre les différents acteurs pour une production partagée et une dynamique coopérative

Une vision comparative entre territoires sur les orientations et la gouvernance

Un travail et une analyse à l'échelle des EPCI (transfert des compétences dans le cadre de la loi NOTRE et de la loi égalité et citoyenneté)

La révision des schéma départementaux

Une analyse des besoins entre vécu, littérature et objectivations



La révision des schéma départementaux

Diagnostic par thématique

**Diagnostic de la
qualité de l'accueil
des gens du voyage**

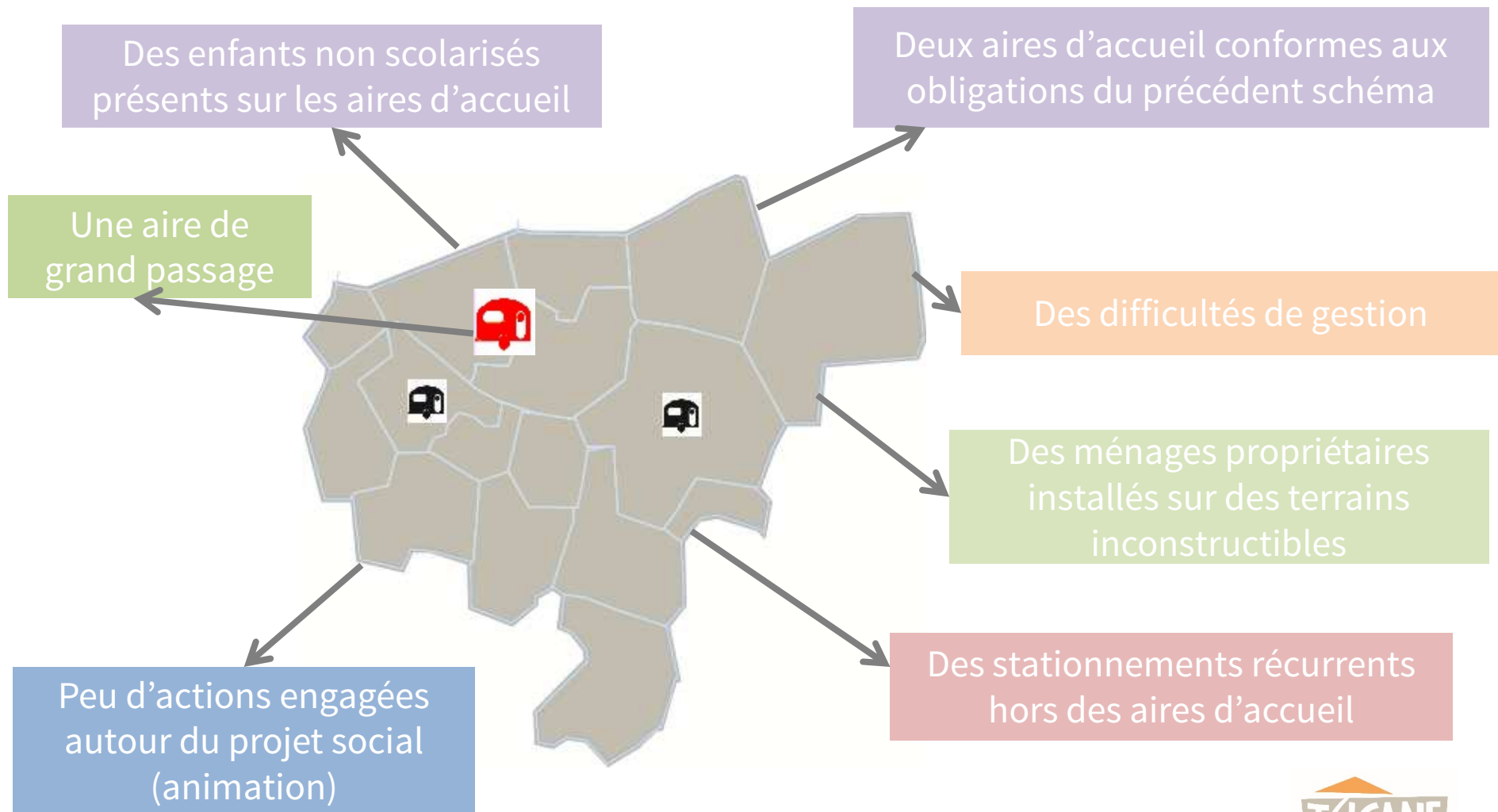
**Diagnostic sur
l'accueil des grands
passage**

**Diagnostic des
actions engagées sur
l'habitat et l'ancrage
des gens du voyage**

**Diagnostic des
actions engagées
autour du projet
social**

La révision des schéma départementaux

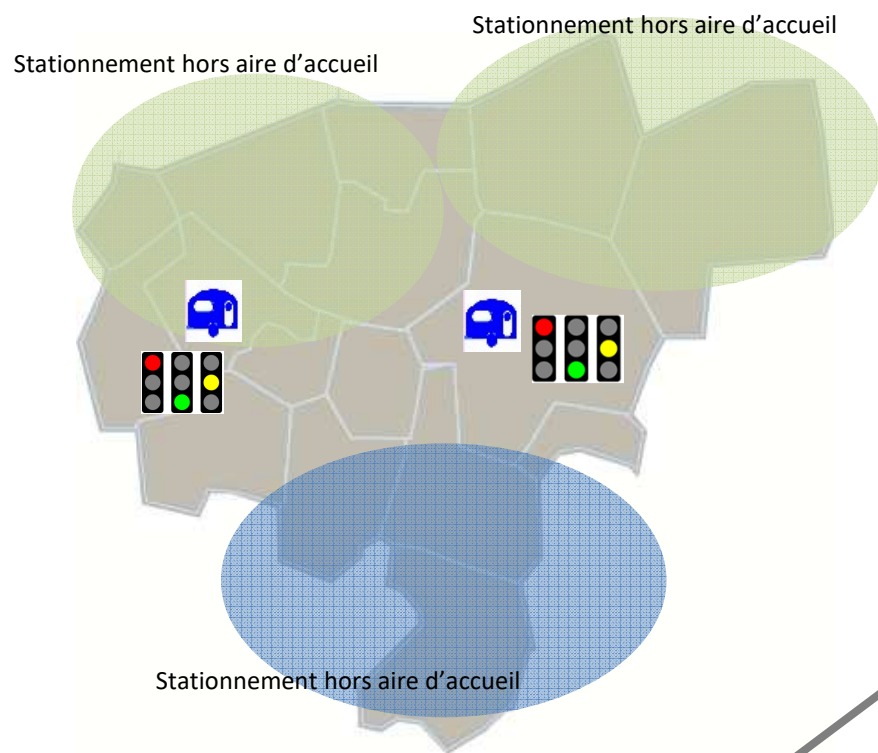
Territoire fictif : exemple de constats initiaux



La révision des schéma départementaux

Analyse des besoins : Qualité de l'accueil

Territoire : *Estimatif stationnement*



Objectifs en terme de réalisation de places d'accueil

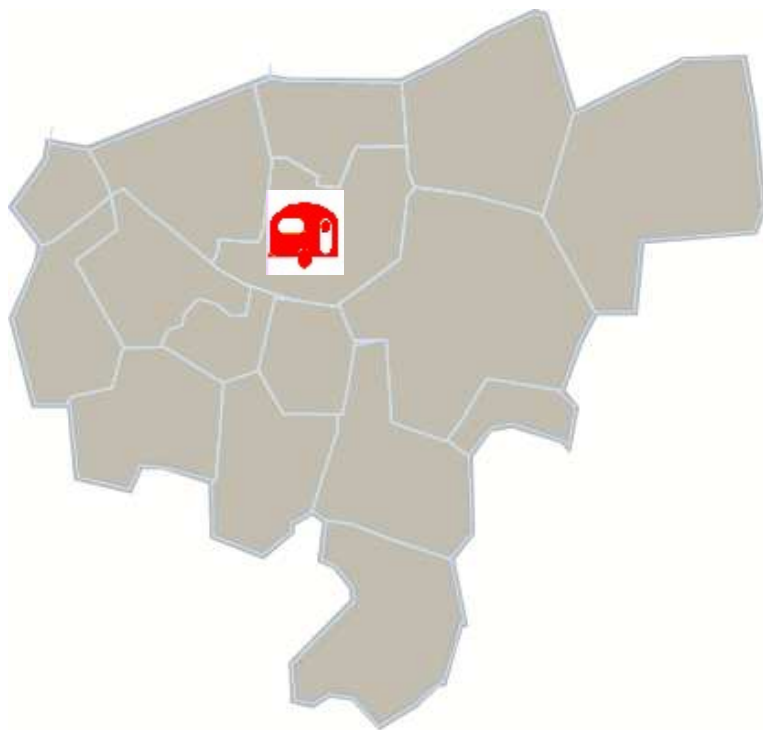
Analyse des besoins

Démarche	Analyse du précédent schéma
Objectifs	Obligations du précédent schéma remplies ou non
Démarche	Outil d'évaluation des aires d'accueil Visite des aires Rencontre avec l'EPCI
Objectifs	Taux d'occupation – Temps de présence – Qualité de gestion – Comité de suivi – projet social
Démarche	Rencontre avec le président de l'EPCI Estimation Service Gendarmerie
Objectifs	Nombre de ménages en stationnements illicites

La révision des schéma départementaux

Analyse des besoins : Grands passages

Territoire : *Estimatif grands passages*



Planification et organisation de l'accueil des grands passages

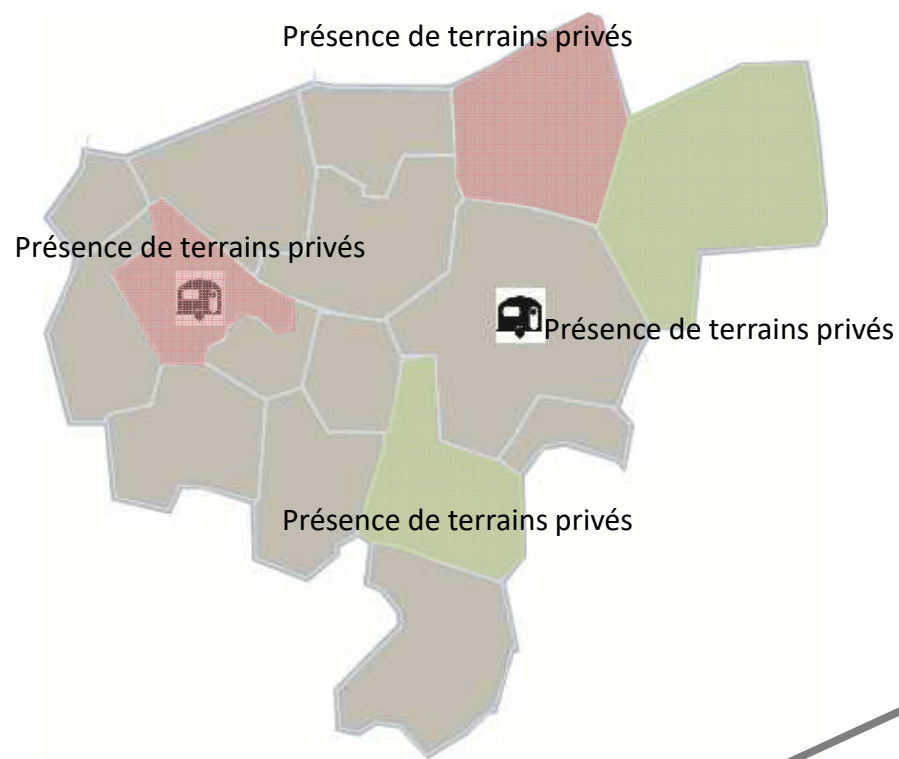
Analyse des besoins

Démarche	Analyse du précédent schéma
Objectifs	Obligations du précédent schéma remplies ou non
Démarche	Analyse des rapports sur les grands passages
Objectifs	Analyse des demandes sur ce territoire – Organisation – Planification – signature des conventions – stratégie d'accueil
Démarche	Rencontre avec le président de l'EPCI Estimation Service de l'Etat
Objectifs	Estimation du nombre de caravanes par groupe / Planification foncière

La révision des schéma départementaux

Analyse des besoins : Ancrage et habitat

Territoire : *Ancrage sur terrains privés*



Objectifs en terme de terrains familiaux locatifs ou logements sociaux adaptés

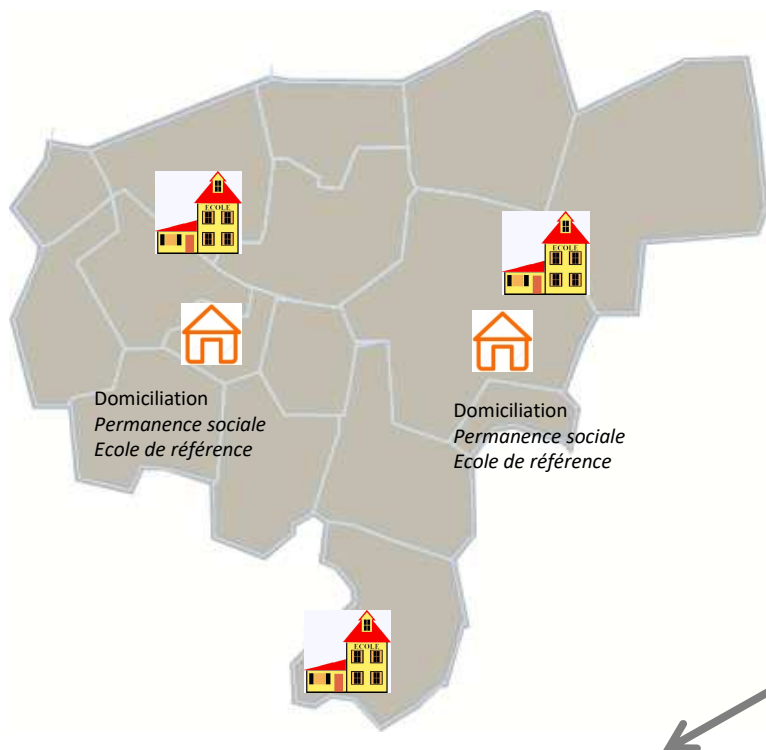
Analyse des besoins

Démarche	Enquête communale sur l'existence des terrains privés <i>Rencontre avec le président de l'EPCI</i>
Objectifs	Présence et recensement des terrains privés avec identification des contentieux éventuels
Démarche	Analyse des documents de planification (SCOT – PLU – PLH)
Objectifs	Présence ou absence d'une politique concernant l'habitat-caravane Identification des projets « habitat » et des objectifs généraux en terme de logements aidés
Démarche	Analyse de l'ancrage sur aire d'accueil
Objectifs	Identification du niveau d'ancrage sur les aires d'accueil

La révision des schémas départementaux

Domiciliation – Accompagnement social - Scolarisation

Territoire : *Estimatif domiciliation - scolarisation*



Objectif de mise en œuvre
coordination des actions
d'accompagnement

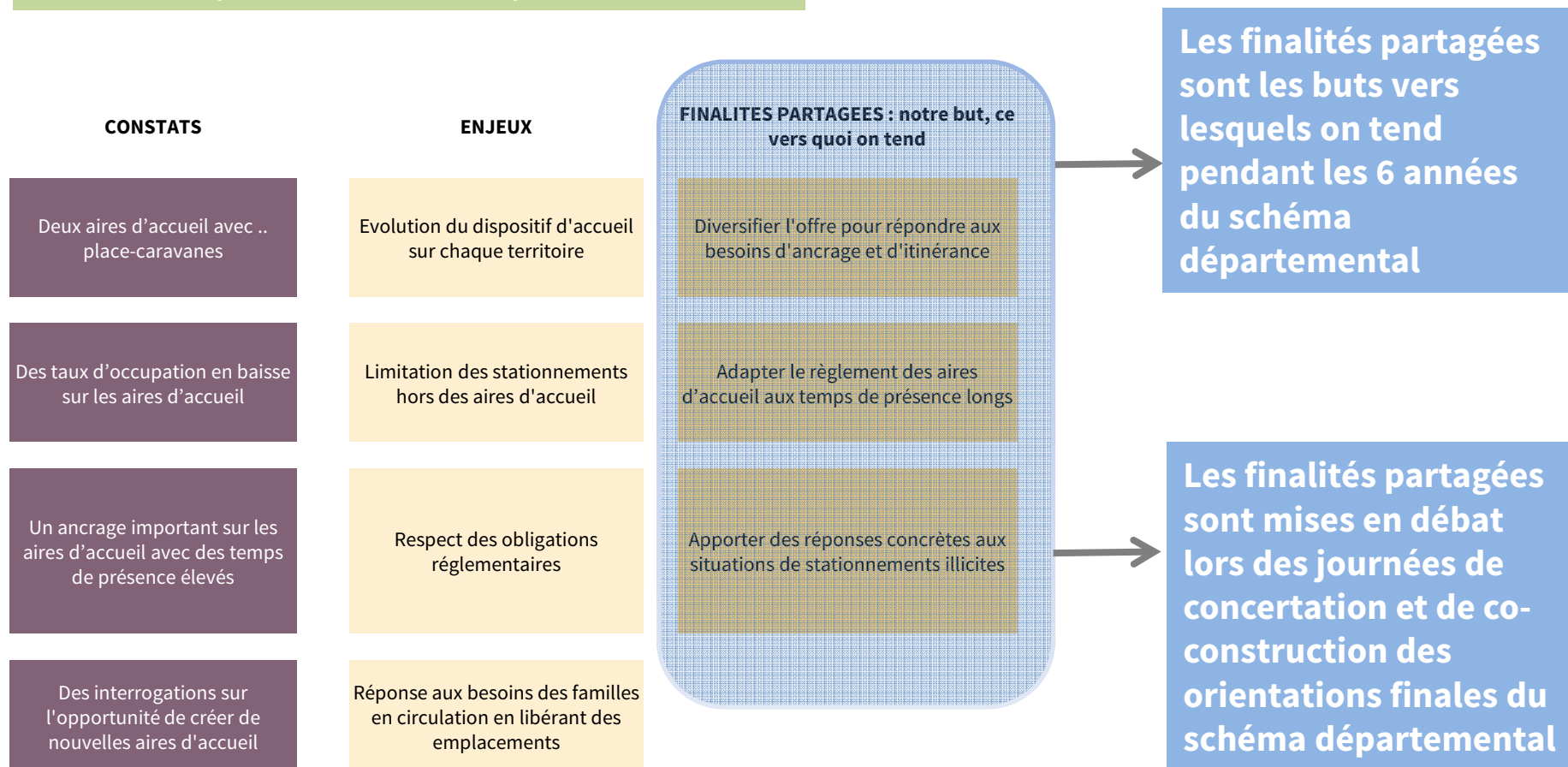
Analyse des besoins

Démarche	Etude schéma de domiciliation Lecture des projets-sociaux réalisés par aire Monographies sociales
Constats	Isolement social – Problèmes de santé – Actions d'accompagnement liés aux bénéficiaires du Rsa Forte domiciliation sur le territoire
Démarche	Rencontre CASNAV et équipe EFIV Rapport scolarisation
Constats	Scolarisation 1 ^{er} degré Intégration au collège (Réflexion CNED)

La révision des schéma départementaux

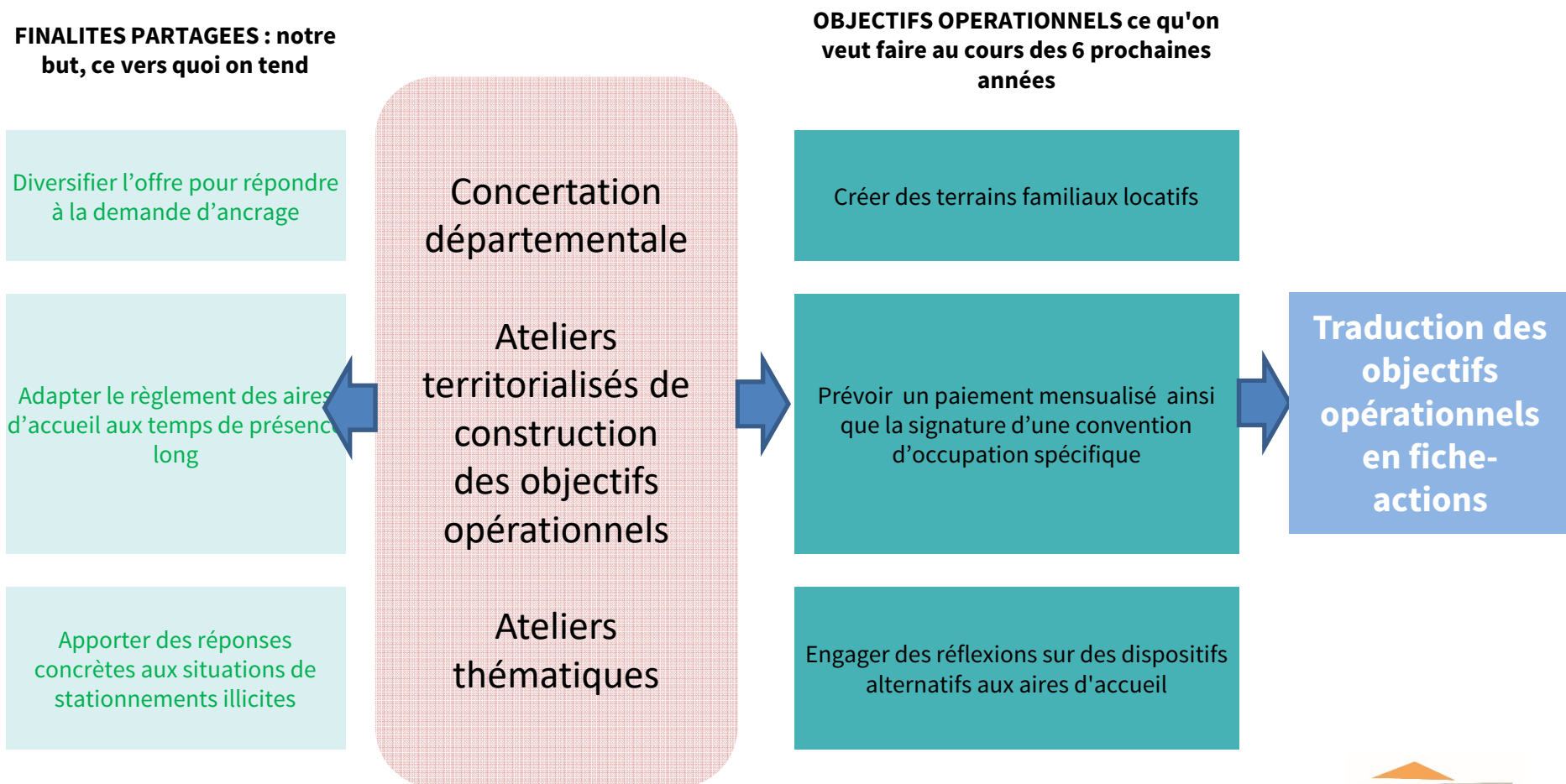
Tableau d'analyse par thématique

Exemple de la thématique Accueil



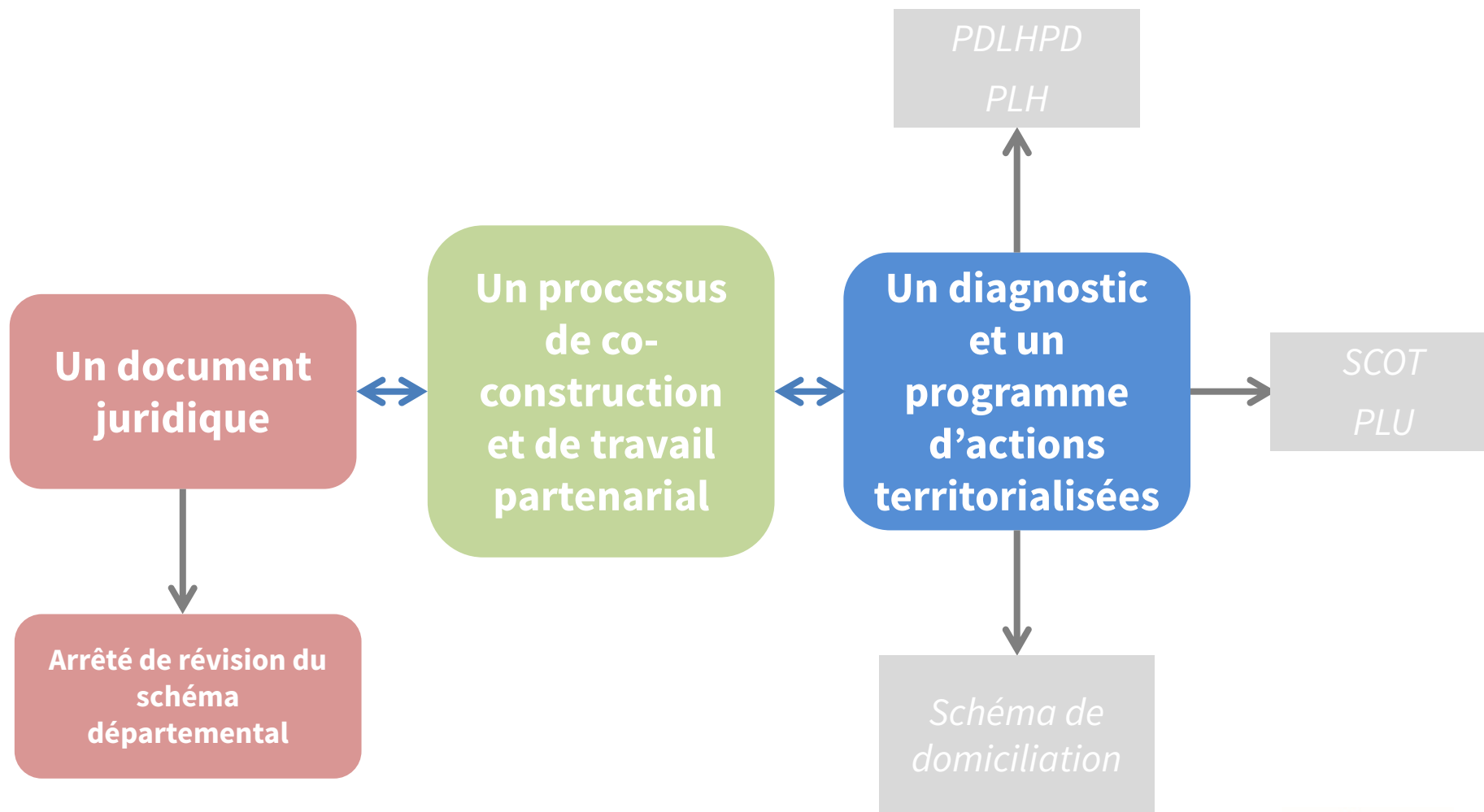
La révision des schéma départementaux

Co-construction des orientations des schémas



La révision des schémas départementaux

Le nouveau schéma départemental



**LA RÉVISION DU SCHÉMA
DÉPARTEMENTAL D'ACCUEIL ET
D'HABITAT DES GENS DU VOYAGE**

10:00 - 11:15

**Évaluer les besoins
et l'offre existante**

Pascal DENOST

Responsable du pôle Études
Tsigane Habitat, établissement Soliha

Marc BEZIAT

Délégué général - ANGVC

Catherine DEBROISE

Vice-Présidente du Conseil départemental d'Ille-et-Vilaine

Bryan PARRISH

Chargé de projet - Préfecture de Charente-Maritime

Martine SERLINGER

Administratrice - ASNIT Yvelines

échanges animés par :

Patrick DELEBARRE

Conseiller délégué à la Métropole Européenne de Lille,
Maire de Bondues, Elu référent de l'AMF

**LA RÉVISION DU SCHÉMA
DÉPARTEMENTAL D'ACCUEIL ET
D'HABITAT DES GENS DU VOYAGE**

11:15 - 12:30

**Programmer l'offre
de nouveaux
équipements au
regard des besoins
identifiés**

Patrice PONS
Directeur d'ASGV Puy-de-Dôme

Catherine DEBROISE

Vice-Présidente du Conseil départemental d'Ille-et-Vilaine

Fernand DELAGE

Président de France Liberté Voyage

Joseph LE PRIELLEC

Chargé de formation - FNASAT

échanges animés par :

Patrick DELEBARRE

Conseiller délégué à la Métropole Européenne de Lille,
Maire de Bondues, Elu référent de l'AMF

Association de gestion du schéma d'accueil et d'habitat des gens du voyage du Puy-de-Dôme

Structure créée par l'Etat et le Conseil départemental du Puy-de-Dôme; intégrée au 1^{er} schéma départemental du 18 mars 2002

Mission de veiller aux principes fondateurs du schéma : cohérence départementale et solidarité des territoires

Outil d'ingénierie au service des collectivités territoriales et des EPCI sur des missions confiées au titre du schéma et d'une maîtrise d'œuvre urbaine et sociale

NOS MISSIONS

Participe à la gouvernance du schéma départemental

Mène, aux côtés des partenaires, les diagnostics et évaluations des besoins des gens du voyage au niveau départemental

Apporte un appui aux communes et EPCI pour la programmation et la mise en place des équipements d'accueil et d'habitat et la prise en compte des besoins spécifiques

Appui les communes et EPCI pour toutes questions liées aux stationnements ainsi qu'à la gestion et à l'exploitation des aires d'accueil

Elabore et met en œuvre en concertation avec l'ensemble des acteurs concernés, l'ingénierie dédiée aux programmes d'habitat adapté

Développe des actions de sensibilisation et d'information permettant une meilleure connaissance mutuelle des publics et des acteurs

Conduit et réalise des études et travaux de recherche

PROGRAMMER L'OFFRE DE NOUVEAUX ÉQUIPEMENTS AU REGARD DES BESOINS IDENTIFIÉS

INTRODUCTION

1/ L'articulation du schéma et des politiques publiques

2/ Estimer le nombre de ménages et leur situation d'accueil et d'habitat

3/ Quels ajustements et aménagements possibles ?

3.1 - Dans le cadre de la révision du schéma

3.2 - Dans le cadre de la mise en œuvre du schéma

CONCLUSION

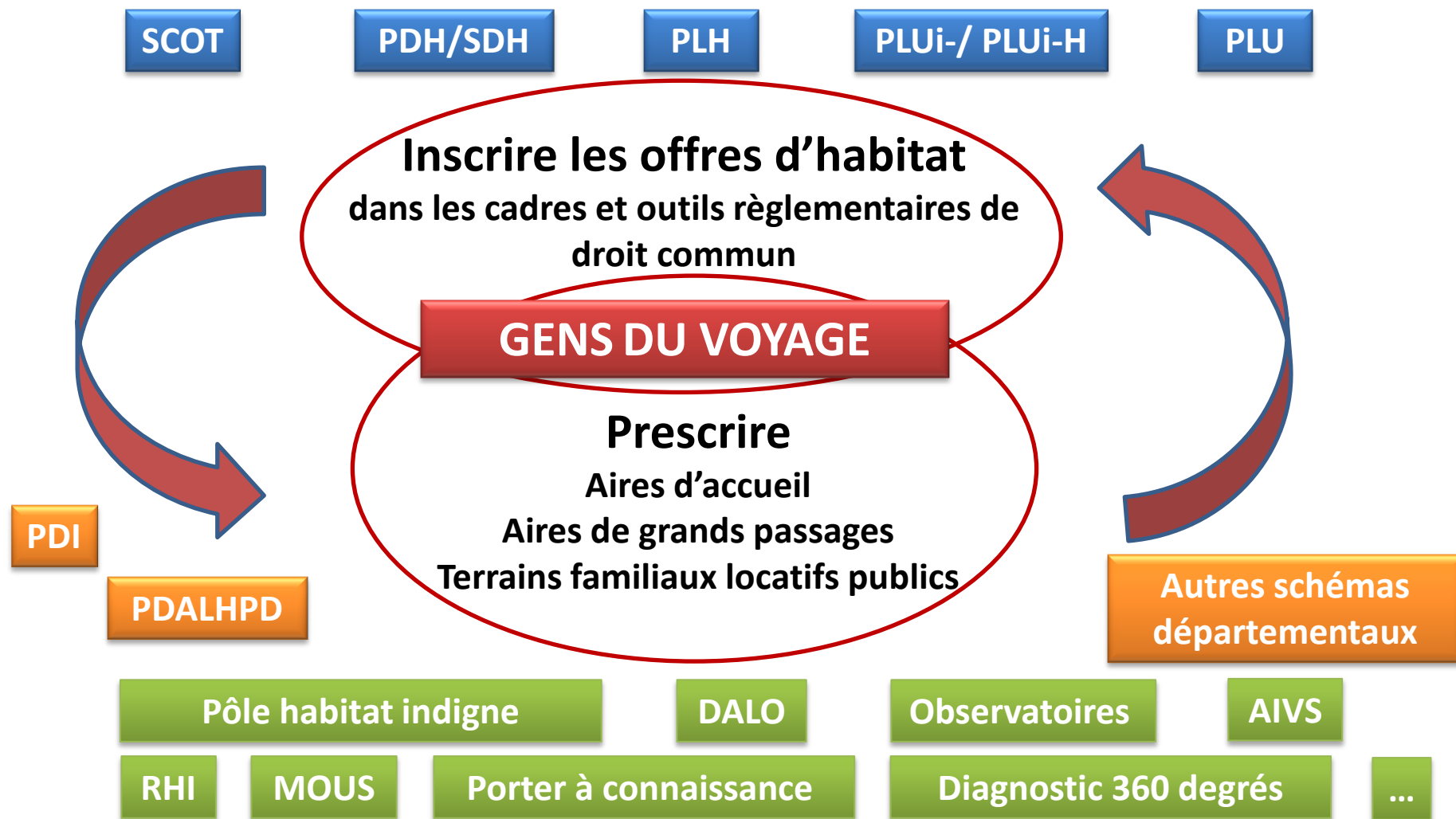
PROGRAMMER L'OFFRE DE NOUVEAUX ÉQUIPEMENTS AU REGARD DES BESOINS IDENTIFIÉS

1/ L'articulation du schéma et des politiques publiques

UTILISER LES OUTILS A DISPOSITION,
A PARTIR DE L'EXISTANT,
EN MOBILISANT LES POLITIQUES PUBLIQUES,
EN APPORTANT LES AMENAGEMENTS ET
AJUSTEMENTS NECESSAIRES,
A PARTIR D'UNE EVALUATION DES BESOINS...

PROGRAMMER L'OFFRE DE NOUVEAUX ÉQUIPEMENTS AU REGARD DES BESOINS IDENTIFIÉS

1/ L'articulation du schéma et des politiques publiques



PROGRAMMER L'OFFRE DE NOUVEAUX ÉQUIPEMENTS AU REGARD DES BESOINS IDENTIFIÉS

3/ Quels ajustements et aménagements possibles ?

Ajuster les opérations au diagnostic :

- éviter les refus et réticences des familles
- éviter le risque de détournement de la fonction de l'équipement...

3.1 - Dans le cadre de la révision du schéma

- ✓ Correspondance ou équivalence d'offre
- ✓ Appréhender les ménages dans leur diversité
- ✓ Donner de la souplesse à la programmation

PROGRAMMER L'OFFRE DE NOUVEAUX ÉQUIPEMENTS AU REGARD DES BESOINS IDENTIFIÉS

3/ Quels ajustements et aménagements possibles ?

3.1 - Dans le cadre de la révision du schéma

Définir un cadre départemental pour l'évaluation des besoins et la production de l'offre à décliner à l'échelle des territoires

Penser les modalités d'un accompagnement durable des voyageurs vers et dans l'habitat.

Anticiper les besoins futurs des ménages en termes démographiques, économiques, sociales et citoyennes.

PROGRAMMER L'OFFRE DE NOUVEAUX ÉQUIPEMENTS AU REGARD DES BESOINS IDENTIFIÉS

3/ Quels ajustements et aménagements possibles ?

3.2 Dans le cadre de la mise en œuvre du schéma

➤ **L'étude diagnostic auprès des ménages**

- ✓ Un projet validé politiquement
- ✓ Une maîtrise foncière
- ✓ Une maîtrise du temps

Des enjeux à prendre en compte:

- La compréhension du mode de vie des ménages
- La traduction du mode de vie en termes d'habitat
- L'expression des ménages
- Le rapport au voyage
- L'inclusion sociale des ménages

PROGRAMMER L'OFFRE DE NOUVEAUX ÉQUIPEMENTS AU REGARD DES BESOINS IDENTIFIÉS

CONCLUSION

- Les dispositifs et outils des politiques publiques de l'urbanisme, de l'habitat et du logement, bien articulés au cadre prescriptif du schéma...
- L'enjeu d'une prise en compte des expressions d'identités et de réalités culturelles, sociales, religieuses, économiques diverses pour une offre d'accueil et d'habitat diversifiée...
- Un schéma inscrit dans un environnement géographique, démographique, économique, social, politique...
- Des actions mises en œuvre pour accompagner les ménages...

**LA RÉVISION DU SCHÉMA
DÉPARTEMENTAL D'ACCUEIL ET
D'HABITAT DES GENS DU VOYAGE**

11:15 - 12:30

**Programmer l'offre
de nouveaux
équipements au
regard des besoins
identifiés**

Patrice PONS
Directeur d'ASGV Puy-de-Dôme

Catherine DEBROISE

Vice-Présidente du Conseil départemental d'Ille-et-Vilaine

Fernand DELAGE

Président de France Liberté Voyage

Joseph LE PRIELLEC

Chargé de formation - FNASAT

échanges animés par :

Patrick DELEBARRE

Conseiller délégué à la Métropole Européenne de Lille,
Maire de Bondues, Elu référent de l'AMF

COMMISSION NATIONALE CONSULTATIVE DES GENS DU VOYAGE

**LA RÉVISION DU SCHÉMA DÉPARTEMENTAL
D'ACCUEIL ET D'HABITAT
DES GENS DU VOYAGE**

MÉTHODE & ENJEUX

**LA RÉVISION DU SCHÉMA
DÉPARTEMENTAL D'ACCUEIL ET
D'HABITAT DES GENS DU VOYAGE**

14:00 - 17:00

**Définir les
orientations et
impliquer les
acteurs clés pour
leur mise en oeuvre**

GRANDS PASSAGES

Jean-François **RESTOIN**

Directeur du GIP Accueil des Gens du voyage 35

Bryan **PARRISH**

Chargé de projet - Préfecture de Charente-Maritime

Désiré **VERMEERSCH**

Président de AGP

Dominique **RAIMBOURG**

Président de la Commission nationale
consultative des gens du voyage

Fernand **DELAGE**

Président de France Liberté Voyage

Sylvain **MATHIEU**

Délégué interministériel pour
l'hébergement et l'accès au logement

échanges animés par :

Patrick **DELEBARRE**

Conseiller délégué à la Métropole Européenne de Lille,
Maire de Bondues, Elu référent de l'AMF

La révision du schéma départemental d'accueil et d'habitat des gens du voyage : méthode et enjeux

Journée technique DIHAL CNCGDV 1^{er} avril 2019



Les Grands Passages

Jean-François RESTOIN
GIP Accueil des Gens du voyage en Ille et Vilaine



Bryan PARRISH
Chef de projet animation
du schéma départemental
Charente Maritime



PRÉFET DE LA
CHARENTE-MARITIME



Identifier les besoins Prévoir des solutions adaptées



- ▶ Définitions
- ▶ Diagnostics sur plusieurs années
- ▶ Nombre d'équipements, capacités d'accueil et localisations
- ▶ Hiérarchiser les priorités
- ▶ Modalités de gestion et/ou de médiation (sur et hors des aires d'accueil)





Anticiper, organiser et coordonner les accueils



- ▶ Différentes échelles : EPCI, Département, Région
- ▶ Gestion des demandes
- ▶ Informations et consultations des acteurs
- ▶ Négociations
- ▶ Harmonisation des modalités d'accueil
- ▶ Coordination de l'ensemble





Clarifier les rôles des différents acteurs concernés



- ▶ Préfecture, EPCI, Communes, Associations, Police et Gendarmerie, Responsables de groupes



- ▶ Les bonnes pratiques

- Les chargés de mission Préfecture
- Les guides départementaux de GP
- Le déplacement à Gien
- Constituer des réseaux d'acteurs
- ...





**LA RÉVISION DU SCHÉMA
DÉPARTEMENTAL D'ACCUEIL ET
D'HABITAT DES GENS DU VOYAGE**

14:00 - 17:00

**Définir les
orientations et
impliquer les
acteurs clés pour
leur mise en oeuvre**

GRANDS PASSAGES

Jean-François **RESTOIN**

Directeur du GIP Accueil des Gens du voyage 35

Bryan **PARRISH**

Chargé de projet - Préfecture de Charente-Maritime

Désiré **VERMEERSCH**

Président de AGP

Dominique **RAIMBOURG**

Président de la Commission nationale
consultative des gens du voyage

Fernand **DELAGE**

Président de France Liberté Voyage

Sylvain **MATHIEU**

Délégué interministériel pour
l'hébergement et l'accès au logement

échanges animés par :

Patrick **DELEBARRE**

Conseiller délégué à la Métropole Européenne de Lille,
Maire de Bondues, Elu référent de l'AMF

**LA RÉVISION DU SCHÉMA
DÉPARTEMENTAL D'ACCUEIL ET
D'HABITAT DES GENS DU VOYAGE**

14:00 - 17:00

**Définir les
orientations et
impliquer les
acteurs clés pour
leur mise en oeuvre**

ACCOMPAGNEMENT

Hélène **BEAUPERE**

Directrice - ADAV 33

Marie-Claude **LELIÈVRE**

Conseil départemental d'Ille-et-Vilaine

Fernand **DELAGE**

Président de France Liberté Voyage

Désiré **VERMEERSCH**

Président de AGP

Pascale **BRAILLET**

Réferente EFIV CASNAV

Académie de Créteil

Mylène **EDIER**

Cheffe de service - La Rose des Vent

échanges animés par :

Patrick **DELEBARRE**

Conseiller délégué à la Métropole Européenne de Lille,
Maire de Bondues, Elu référent de l'AMF

LA REVISION DU SCHEMA DEPARTEMENTAL D'ACCUEIL ET D'HABITAT DES GENS DU VOYAGE

L'ACCOMPAGNEMENT



*Intervention de Hélène BEAUPERE, Directrice de l'ADAV33 (Réseau FNASAT-Gens du voyage)
et de Marie-Claude LELIEVRE, chargée de mission insertion Conseil départemental d'Ille et Vilaine*

-L'INTÉGRATION D'UN VOLET ACCOMPAGNEMENT DANS LES SCHÉMAS DÉPARTEMENTAUX -



- UN **DIAGNOSTIC GLOBAL ET PARTAGE** AU MOMENT DE LA REVISION PERMET DE MIEUX CONNAITRE LES BESOINS DES GENS DU VOYAGE, NOTAMMENT DE CEUX ET CELLES QUI SONT EN SITUATION DE PRECARITE SOCIALE, VOIRE DE PAUVRETE
- UN **BILAN DES ACTIONS PROGRAMMEES DANS LE PRECEDENT SCHEMA** FAVORISE L'APPROPRIATION PAR LES DIFFERENTS ACTEURS, DES EVOLUTIONS, DES LEVIERS, DES CONTRAINTES A PRENDRE EN COMPTE POUR LE PROCHAIN SCHEMA
- CE **VOLET ACCOMPAGNEMENT** COMPREND PLUSIEURS THEMATIQUES : ACCES AUX DROITS SOCIAUX ET AUX SERVICES (entre autre élection de domicile), SCOLARISATION, INSERTION SOCIALE ET PROFESSIONNELLE, HABITAT, SANTE
- D'OÙ LA NECESSITE DE PROMOUVOIR UNE APPROCHE GLOBALE ENTRE DE NOMBREUX ACTEURS POUR EVITER DES INTERVENTIONS SEGMENTEES « EN SILOS »
- DES FINALITES COMMUNES A TOUTES LES THEMATIQUES : **FAVORISER L'INCLUSION SOCIALE ET TERRITORIALE** DES GENS DU VOYAGE EN SACHANT PRENDRE EN COMPTE LES BESOINS PARTICULIERS, **PROMOUVOIR LEUR AUTONOMIE ET LEUR PARTICIPATION CITOYENNE**

- MISE EN ŒUVRE DE L'ACCOMPAGNEMENT : QUELLES RESSOURCES MOBILISER ?



- **LES FAMILLES** : IDENTIFICATION DES DIFFICULTES POUR ACCEDER AUX DROITS ET EXERCER LEURS REponsABILITES, PRISE EN COMPTE DES ASPIRATIONS ET DES COMPETENCES POUR LEVER LES OBSTACLES DANS L'ACCES AUX DROITS ET AUX SERVICES
- **LES ACTEURS INSTITUTIONNELS ET ASSOCIATIFS** IMPLIQUES DANS L'ACCUEIL ET L'ACCOMPAGNEMENT DES GENS DU VOYAGE : UNE COHERENCE A CONSTRUIRE EN S'APPUYANT SUR **LA COMPLEMENTARITE L'ARTICULATION** ENTRE LES SERVICES SPECIALISES ET LES SERVICES GENERALISTES DE DROIT COMMUN
- CETTE ARTICULATION EST FAVORISEE PAR LA PRISE EN COMPTE DES BESOINS DE CE PUBLIC DANS LES DIFFERENTS **DOCUMENTS DE PROGRAMMATION DES POLITIQUES PUBLIQUES, DES PLANS ET DES SCHEMAS** (DOMICILIATION, INSERTION, HABITAT LOGEMENT, SANTE, EMPLOI, ACCESSIBILITE DES SERVICES AUX PUBLICS, etc.)
- ELLE SE CONSTRUIT **A L'ECHELLE DES TERRITOIRES INFRA DEPARTEMENTAUX** PAR LA MISE EN PLACE DE PROJETS CONCRETS INSCRITS DANS LA DUREE , EN LIEN AVEC LES BESOINS IDENTIFIES ET LES SPECIFICITES DU TERRITOIRE

- Une inscription dans le temps : mise en œuvre des schémas et suivi – EVALUATION -

- **CO-CONSTRUCTION** DES MODALITES DE PILOTAGE, DE SUIVI ET D'EVALUATION AVEC LES ACTEURS IMPLIQUES DANS LES PROJETS
- ENTRETENIR UNE **APPROCHE GLOBALE ET PARTAGEE** TOUT AU LONG DE LA MISE EN ŒUVRE DU SCHEMA ET DES ACTIONS (CALENDRIER ET ORDRE DU JOUR DES REUNIONS DU COMITE DE PILOTAGE)
- DEVELOPPER OU CONSOLIDER DES MODALITES DE **PARTICIPATION DES GENS DU VOYAGE** AUX ACTIONS
- IDENTIFIER LES DYNAMIQUES DE **COOPERATIONS PARTENARIALES** DÉJÀ EN PLACE OU A CONSTRUIRE A **L'ECHELLE DES DIFFERENTS TERRITOIRES**
- **FORMALISER LE PARTENARIAT** EN METTANT EN EVIDENCE LA CONTRIBUTION ET LES ENGAGEMENTS DE CHACUN DES ACTEURS DANS LA MISE EN ŒUVRE DES ACTIONS (CHARTES, PROTOCOLES, CONVENTIONS, etc.)
- METTRE EN PLACE **DES FORMATIONS D'ACTEURS**
- S'INSPIRER DES EXPERIENCES POSITIVES A L'ECHELLE DEPARTEMENTALE, REGIONALE ET NATIONALE ET S'INSCRIRE DANS UN **TRAVAIL EN RESEAU**

**LA RÉVISION DU SCHÉMA
DÉPARTEMENTAL D'ACCUEIL ET
D'HABITAT DES GENS DU VOYAGE**

14:00 - 17:00

**Définir les
orientations et
impliquer les
acteurs clés pour
leur mise en oeuvre**

ACCOMPAGNEMENT

Hélène **BEAUPERE**

Directrice - ADAV 33

Marie-Claude **LELIÈVRE**

Conseil départemental d'Ille-et-Vilaine

Fernand **DELAGE**

Président de France Liberté Voyage

Désiré **VERMEERSCH**

Président de AGP

Pascale **BRAILLET**

Réferente EFIV CASNAV
Académie de Créteil

Mylène **EDIER**

Cheffe de service - La Rose des Vent

échanges animés par :

Patrick **DELEBARRE**

Conseiller délégué à la Métropole Européenne de Lille,
Maire de Bondues, Elu référent de l'AMF

**LA RÉVISION DU SCHÉMA
DÉPARTEMENTAL D'ACCUEIL ET
D'HABITAT DES GENS DU VOYAGE**

14:00 - 17:00

**Définir les
orientations et
impliquer les
acteurs clés pour
leur mise en oeuvre**

ÉDUCATION

Pascale **BRILLET**

Réferente EFIV CASNAV - Académie de Créteil

Mylène **EDIER**

Cheffe de service - La Rose des Vent

Fernand **DELAGE**

Président de France Liberté Voyage

Désiré **VERMEERSCH**

Président de AGP

Marie-Claude **LELIÈVRE**

Conseil départemental d'Ille-et-Vilaine

Hélène **BEAUPERE**

Directrice - ADAV 33

échanges animés par :

Patrick **DELEBARRE**

Conseiller délégué à la Métropole Européenne de Lille,
Maire de Bondues, Elu référent de l'AMF

La révision du schéma départemental
d'accueil et d'habitat des gens du voyage :

*Une opportunité de développer des
actions en faveur de l'école*



Education Nationale - Académie de Créteil

Pascale Braillet

Formatrice CASNAV - Référente académique EFIV

Association La Rose Des Vents - Service AGDV *

Mylène Edier

Cheffe de service - Etablissement Intégration

*** Accompagnement des Gens Du Voyage : Service départemental 77**

Domiciliation / Accompagnement Social / Promotion de la scolarisation

Lutte contre l'illettrisme / Insertion professionnelle / Prévention Santé / Médiation

Le schéma départemental d'accueil et d'habitat des Gens du Voyage de Seine -et- Marne, un partenariat nécessaire entre l'Education Nationale (EN) et l'association La Rose des Vents (LRDV) pour :

- ▶ Dans le cadre de la révision, évaluer les besoins de scolarisation, en collaboration avec l'ensemble des acteurs concernés
- ▶ Coordonner des actions afin :
 - de promouvoir l'école,
 - de faire tomber les craintes des parents,
 - d'encourager et faciliter les inscriptions en classe ordinaire,
 - d'améliorer l'accueil dans les écoles.
- ▶ Développer le lien entre la scolarisation et les actions d'insertion menées en faveur des familles.

Evaluer les besoins de scolarisation, en collaboration avec les différents acteurs

- ▶ Information sur les postes spécifiques dédiés aux EFIV
- ▶ Création de postes en lien avec les besoins identifiés
- ▶ Ancrage territorial

Coordonner des actions afin d'encourager, promouvoir et faciliter la scolarisation en classe ordinaire

- ▶ En route pour la maternelle : action de sensibilisation en direction des familles au sein des établissements scolaires menée conjointement par l'EN, LRDV et le Conseil Départemental (MDS)
- ▶ Mise en place de parcours personnalisés pour les élèves

Développer le lien entre la scolarisation et les actions d'insertion menées en faveur des familles par LRDV

- ▶ Information sur les enjeux de la scolarisation pour mieux répondre notamment à l'absence d'instruction ou au manque d'assiduité
- ▶ Insertion professionnelle
- ▶ Lutte contre l'illettrisme

**LA RÉVISION DU SCHÉMA
DÉPARTEMENTAL D'ACCUEIL ET
D'HABITAT DES GENS DU VOYAGE**

14:00 - 17:00

**Définir les
orientations et
impliquer les
acteurs clés pour
leur mise en oeuvre**

ÉDUCATION

Pascale **BRILLET**

Réferente EFIV CASNAV - Académie de Créteil

Mylène **EDIER**

Cheffe de service - La Rose des Vent

Fernand **DELAGE**

Président de France Liberté Voyage

Désiré **VERMEERSCH**

Président de AGP

Marie-Claude **LELIÈVRE**

Conseil départemental d'Ille-et-Vilaine

Hélène **BEAUPERE**

Directrice - ADAV 33

échanges animés par :

Patrick **DELEBARRE**

Conseiller délégué à la Métropole Européenne de Lille,
Maire de Bondues, Elu référent de l'AMF

**LA RÉVISION DU SCHÉMA
DÉPARTEMENTAL D'ACCUEIL ET
D'HABITAT DES GENS DU VOYAGE**

14:00 - 17:00

**Définir les
orientations et
impliquer les
acteurs clés pour
leur mise en oeuvre**

EMPLOI

Christophe **ROUDAUT**

Responsable de l'unité entreprise et emploi Conseil départemental de Loire-Atlantique

David **ROUSSEAU**

Chargé de mission - Adelis

Erwan **AUTES**

Chargé de mission - Agence régionale
de Santé de Nouvelle-Aquitaine

Sandrine **LEFLEUR**

Administratrice ADAPGV 86

Élodie

LEGENDRE-NOIRAUT

Directrice - ADAPGV 86

échanges animés par :

Patrick **DELEBARRE**

Conseiller délégué à la Métropole Européenne de Lille,
Maire de Bondues, Elu référent de l'AMF

MÉDIATION EMPLOI GENS DU VOYAGE

Christophe ROUDAUT

Responsable unité entreprise et emploi,
Département de Loire-Atlantique

Laurence ROBERT

Directrice de Services Adelis Emploi

David ROUSSEAU

Médiateur, Adelis Emploi



11 Boulevard Vincent
Gâche
44200 Nantes

emploi@adelis.asso.fr

HISTORIQUE DE L'ACTION

Depuis 2006, l'opération Médiation Emploi Gens du voyage s'inscrit :

- dans le cadre de la Stratégie Départementale d'Insertion, portée par le Département et ses partenaires, en faveur du retour à l'emploi des publics vulnérables ou en situation de pauvreté.
- dans les orientations du schéma départemental d'accueil des gens du voyage 2018 - 2024.
- L'opération répond aux trois grands enjeux du Département :
 - élaborer des réponses à la forte augmentation des personnes en situation de pauvreté et menacées d'exclusion,
 - améliorer l'accompagnement des publics les plus vulnérables vers l'emploi,
 - favoriser les relations partenariales permettant des réponses concertées.

Adelis Emploi intervient sur le champ de l'emploi depuis 25 ans en Loire Atlantique et accompagne chaque année des publics en insertion.

Adelis Emploi est spécialisé dans l'accompagnement renforcé des personnes vers l'emploi, le placement en entreprise et le soutien à l'intégration sur un poste de travail.

PRINCIPES DE L'ACTION

- **Accompagner les gens du voyage présents sur le département de Loire-Atlantique, souhaitant un accès rapide à l'emploi salarié, secteur marchand (entreprise, intérim) ou non marchand (chantier d'insertion, service public).**
- **Réduire la fracture numérique et se faire repérer en tant que personne ressource par le public, grâce à un accompagnement à domicile avec ordinateur, connexion internet, imprimante, offres d'emploi, de dispositif, de formation.**
- **Prospecter les entreprises afin de mettre en lien besoin et public sur des offres adaptées. Créer et fidéliser la relation partenaire (SRI, ADGVC, Médiation Sociale, Assistantes Sociales...). Faire le lien avec le droit commun (Pôle emploi, Mission Locale, SPIP...).**

PROFILS DES PERSONNES SUIVIES ET RÉSULTATS DE L'ACTION DEPUIS 5 ANS

Près de 600 personnes accompagnées (194 en 2018)
Dont 50% n'avait pas signé de contrat de travail depuis au moins 2 ans

54% d'hommes et 46% de femmes accompagnées
58% sont bénéficiaires du RSA (public jeune)
27% ont moins de 25 ans
55% ont entre 25 et 44 ans

88% ont un niveau inférieur au CAP

En 2018, **94 personnes** ont accédé à un emploi salarié,
Avec une moyenne de 2 contrats de travail signés par personnes (182 en 2018)
52% des contrats sont des CDD de moins d'un mois.
12% ont intégré des structures d'insertion par l'activité économique (chantier d'insertion, entreprise d'insertion).
52% des personnes en emploi sont des femmes

LE SOUTIEN DU DÉPARTEMENT DE LOIRE-ATLANTIQUE

900 ménages sont ancrés sur le territoire départemental (aire d'accueil et passage). Cela correspond en 2015 à un peu plus de **5000 personnes**

Le Département de Loire Atlantique soutient à hauteur de **700 000 €** les associations locales pour :

- L'accès aux droits et l'accompagnement social
 - *Domiciliation, accompagnement social, formation des professionnels*
- Développement d'actions d'insertion professionnelle
 - *Accompagnement des micro-entreprises, apprentissage des savoirs de base*

- Une action innovante d'accompagnement d'un Groupement d'Intérêt Économique dans le secteur du ferrailage pour 7 micro-entreprises :
 - *Accompagnement à la gestion administrative, soutien à la gouvernance*
 - *Relation avec les usagers des déchetteries, développement économique, protection de l'environnement*

**LA RÉVISION DU SCHÉMA
DÉPARTEMENTAL D'ACCUEIL ET
D'HABITAT DES GENS DU VOYAGE**

14:00 - 17:00

**Définir les
orientations et
impliquer les
acteurs clés pour
leur mise en oeuvre**

EMPLOI

Christophe **ROUDAUT**

Responsable de l'unité entreprise et emploi Conseil départemental de Loire-Atlantique

David **ROUSSEAU**

Chargé de mission - Adelis

Erwan **AUTES**

Chargé de mission - Agence régionale
de Santé de Nouvelle-Aquitaine

Sandrine **LEFLEUR**

Administratrice ADAPGV 86

Élodie

LEGENDRE-NOIRAUT

Directrice - ADAPGV 86

échanges animés par :

Patrick **DELEBARRE**

Conseiller délégué à la Métropole Européenne de Lille,
Maire de Bondues, Elu référent de l'AMF

**LA RÉVISION DU SCHÉMA
DÉPARTEMENTAL D'ACCUEIL ET
D'HABITAT DES GENS DU VOYAGE**

14:00 - 17:00

**Définir les
orientations et
impliquer les
acteurs clés pour
leur mise en oeuvre**

SANTÉ

Erwan AUTES

Chargé de mission - Agence régionale de Santé de Nouvelle-Aquitaine

Sandrine LEFLEUR

Administratrice ADAPGV 86

Élodie

LEGENDRE-NOIRAUT

Directrice - ADAPGV 86

Christophe ROUDAUT

Responsable de l'unité entreprise et
emploi au Conseil départemental
de Loire-Atlantique

David ROUSSEAU

Chargé de mission - Adelis

échanges animés par :

Patrick DELEBARRE

Conseiller délégué à la Métropole Européenne de Lille,
Maire de Bondues, Elu référent de l'AMF

Intégrer la santé dans les SDAHGV : exemples en Nouvelle Aquitaine



Volet santé des SDAHGV en NA

Département	Année	
Charente	2015	<p>11 schémas sur 12 intègrent déjà un volet santé, autour des axes suivants :</p> <ul style="list-style-type: none">- Travail en réseau / coordination (8/11)- Accès aux droits et aux soins (7/11)- Prévention / éducation à la santé (6/11)- Formation des professionnels (6/11)- Présence d'indicateurs de suivi ou d'évaluation (4/11)- Médiation en santé (1/11) <p>Enjeu d'une approche globale de la santé, en facilitant l'accès à la prévention, aux droits aux soins :</p> <ul style="list-style-type: none">- projet de médiation sanitaire du Projet régional d'accès à la prévention et aux soins (PRAPS) Nouvelle Aquitaine 2018-2023
Charente-Maritime*	2010	
Corrèze	2002	
Creuse	2004	
Dordogne	2018	
Gironde*	2011	
Landes	2018	
Lot-et-Garonne*	2012	
Pyrénées-Atlantiques*	2011	
Deux-Sèvres	2009	
Vienne*	2010	
Haute-Vienne	2016	

Santé des voyageurs

Quelques enjeux de santé repérés :

- Santé materno-infantile (PMI...)
- Santé sexuelle et reproductive (contraceptions...)
- Santé mentale
- Consommations de substances psychoactives
- Handicap, vieillissement, dépendance
- Alimentation, surpoids, obésité
- Santé environnementale (précarité de l'habitat,..)
- Accès aux droits, rapport aux soins (recours aux urgences seulement...), vaccination
- Santé professionnelle (activité de ferrailage, saturnisme...)
- Santé bucco-dentaire
- Maladies chroniques (diabète, hyper-tension...), génétiques
- Mais aussi des **facteurs de protection !**

Enquête ARS DD 16, CS des Alliés et CS Chemin du Hérisson, 2017

Résultats

66 prescriptions

36 prises de sang réalisées enfants

20 intoxications 55 % ! (40 % Alliers, 75 % NCh)

Taux > 50 :

20

40 <Taux < 50 :

3

25 <Taux < 40 :

3

0 <Taux < 25 :

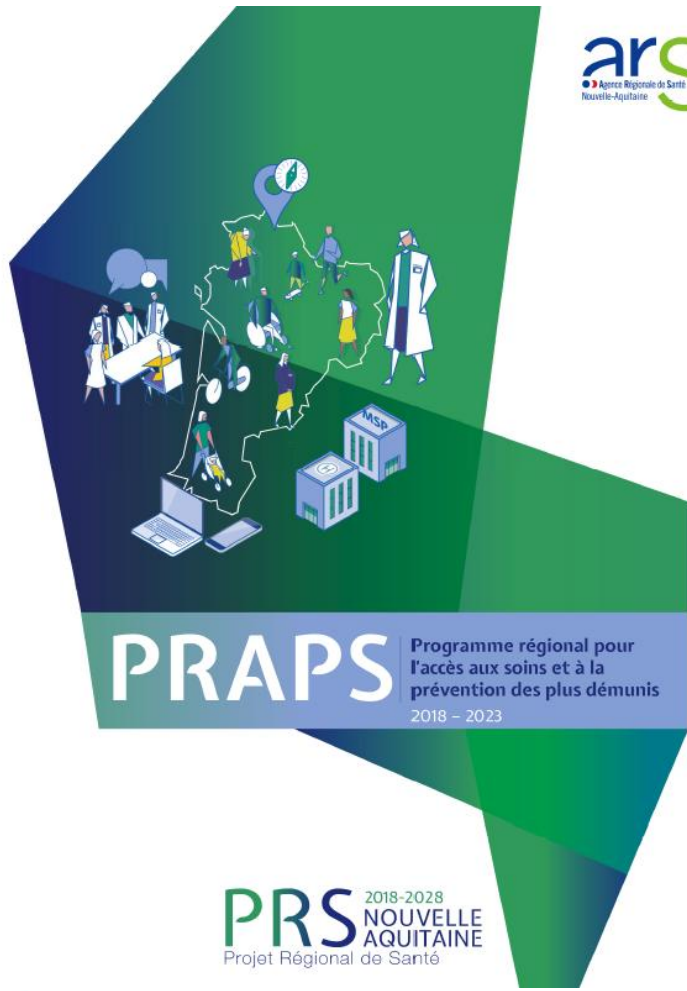
10

Nb : petit échantillon, données non représentatives



Un cumul de fragilités avec certainement des conséquences sur la qualité et l'espérance de vie

développer la médiation en santé



La médiation en santé (MS) désigne la fonction d'interface assurée en proximité pour faciliter :

- d'une part, l'accès aux droits, à la prévention et aux soins, assurés auprès des publics les plus vulnérables ;
- d'autre part, la sensibilisation des acteurs du système de santé sur les obstacles du public dans son accès à la santé

Cadre réglementaire de la MS :

- **Article 90 de la LMSS** de janvier 2016 : intégration de la MS dans le code de santé publique
- **Recommandations de la HAS**, octobre 2017 : référentiels de compétences, formation et bonnes pratiques, 70 p.
- **Convention DGS FNASAT**, 2017-2019
- **PRAPS NA 2018-2023** : action prioritaire n° 7 :
« Accompagner, par un plan régional de médiation sanitaire, le déploiement de douze postes de médiateurs sanitaires en région »

Développer la médiation en santé

- Etat des lieux multidimensionnel : connaître et comprendre les besoins en santé des voyageurs
 - Focus groupes et entretiens dans 9 départements
 - Études des consommations de soins à partir des données CPAM (33,86)
 - Etat des lieux des actions de santé déjà menées
 - Enquête épidémiologique de Santé publique France (fin 2019/début 2020)



- Construire ensemble, créer les conditions de la participation avec toutes les parties prenantes (« santé communautaire »), à commencer par les voyageurs : co-construction des outils (questionnaire, des focus groupes), des analyses, des resitutions

- Déployer des actions de médiation sanitaire : médiateurs, actions de formation de professionnels, créer les conditions institutionnelles et professionnelles de la médiation...

En les intégrant progressivement dans les 12 SDAHGDV, avec l'appui des délégations départementales ARS

Merci pour votre attention

erwan.autes@ars.sante.fr



**LA RÉVISION DU SCHÉMA
DÉPARTEMENTAL D'ACCUEIL ET
D'HABITAT DES GENS DU VOYAGE**

14:00 - 17:00

**Définir les
orientations et
impliquer les
acteurs clés pour
leur mise en oeuvre**

SANTÉ

Erwan AUTES

Chargé de mission - Agence régionale de Santé de Nouvelle-Aquitaine

Sandrine LEFLEUR

Administratrice ADAPGV 86

Élodie

LEGENDRE-NOIRAUT

Directrice - ADAPGV 86

Christophe ROUDAUT

Responsable de l'unité entreprise et
emploi au Conseil départemental
de Loire-Atlantique

David ROUSSEAU

Chargé de mission - Adelis

échanges animés par :

Patrick DELEBARRE

Conseiller délégué à la Métropole Européenne de Lille,
Maire de Bondues, Elu référent de l'AMF

The background image shows a caravan site with several white motorhomes parked in a grassy field. A sign on one of the motorhomes reads "CAMPING CARAVANES LES VERTS PAYSAN D'ACCUEIL 100 Euros". People are seen around the motorhomes, and the scene is set against a backdrop of trees.

**LA RÉVISION DU SCHÉMA
DÉPARTEMENTAL D'ACCUEIL ET
D'HABITAT DES GENS DU VOYAGE**

17:00

clôture

Dominique **RAIMBOURG**

Président de la Commission nationale
consultative des gens du voyage

Sylvain **MATHIEU**

Délégué interministériel pour
l'hébergement et l'accès au logement

COMMISSION NATIONALE CONSULTATIVE DES GENS DU VOYAGE

**LA RÉVISION DU SCHÉMA DÉPARTEMENTAL
D'ACCUEIL ET D'HABITAT
DES GENS DU VOYAGE**

MÉTHODE & ENJEUX